


Инв. № подл.	Подпись и дата	Взам. инв. №	Сотласовано	
25.031-TEX				



Номер пом.	Наименование	Площадь, м ²	Кат. пом.	Номер пом.	Наименование	Площадь, м ²	Кат. пом.
101	Кладовая грязного белья	8,4		107б	Прихожая	6,4	
102	Серверная	10,0		107в	С.у.	4,5	
103	Коридор	6,3		107в	С.у.	4,8	
104	Кладовая чистого белья	5,3		108а	Жилая комната на 2-х чел.	15,7	
104	Коридор	31,3		108б	Жилая комната на 2-х чел.	13,1	
105	Гладильная	14,0		108в	Прихожая	9,2	
105а	Жилая комната на 3-х чел.	23,8		108в	С.у.	4,6	
105б	Прихожая	8,9		109	Весибюль	201,7	
105в	С.у.	6,0		110	Лестничная клетка	36,8	
106	Помещение уборочного инвентаря	2,2		111	С.у.	2,9	
106а	Жилая комната на 3-х чел.	24,0		112	Тамбур	34,1	
106б	С.у.	5,1		113	Помещение горничной	25,4	
106в	Прихожая	4,5		114	Кабинет директора	35,0	
107а	Жилая комната на 2-х чел.	26,5		115	Детская игровая	43,6	
107а	Жилая комната на 3-х чел.	23,6		116	Конференц-зал	43,7	
107б	Прихожая	6,0		117	Насосная	7,0	

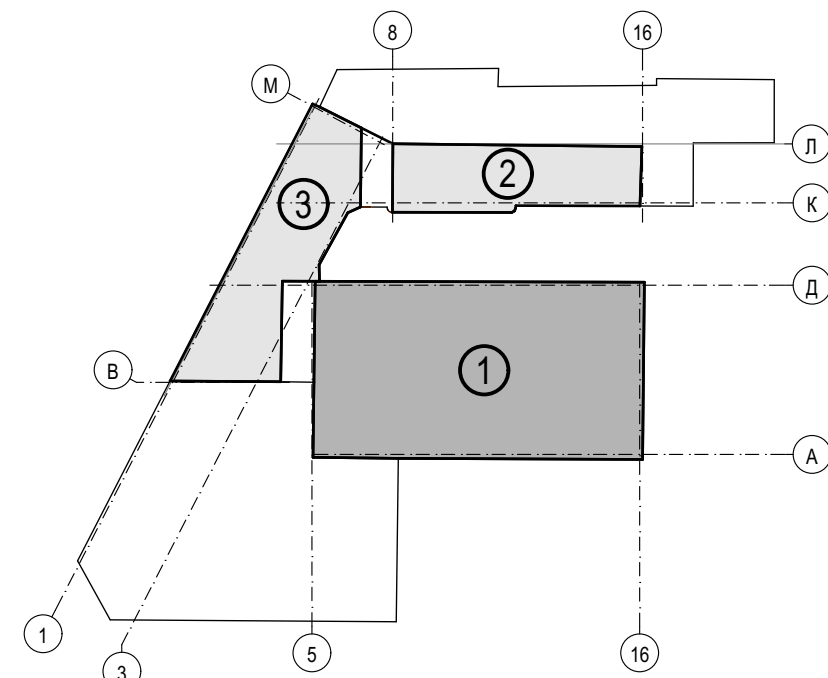
1. В жилых комнатах на этаже одновременно размещаются -15 чел.
2. Всего в здании одновременно размещаются -148 чел.

						25.031-TEX-AP.ГЧ			
						Капитальный ремонт помещений 2-Н, 4-Н, 8-Н, 10-Н, 13-Н, 17-Н, 18-Н объекта: Гостиница филиала ФКП «Росгосцирк» «Большой Санкт-Петербургский государственный цирк», расположенного по адресу: г. Санкт-Петербург, Ижневская улица, дом 6, лит А, в рамках федерального проекта «Семейные ценности и инфраструктура культуры»			
Изм.	Кол.уч.	Лист	№Док.	Подп.	Дата	4-Н	Стадия	Лист	Листов
Разработал	Бодяга				12.25		П	2	
Проверил	Бодяга				12.25				
Н.контроль						План 1-го этажа (Блок 1, 4-Н)			
Санникова									
ГИП									
Хайруллин									

Инв. № подл.	Подпись и дата	Взам. инв. №	Сотласовано	
25.031-ТЕХ				

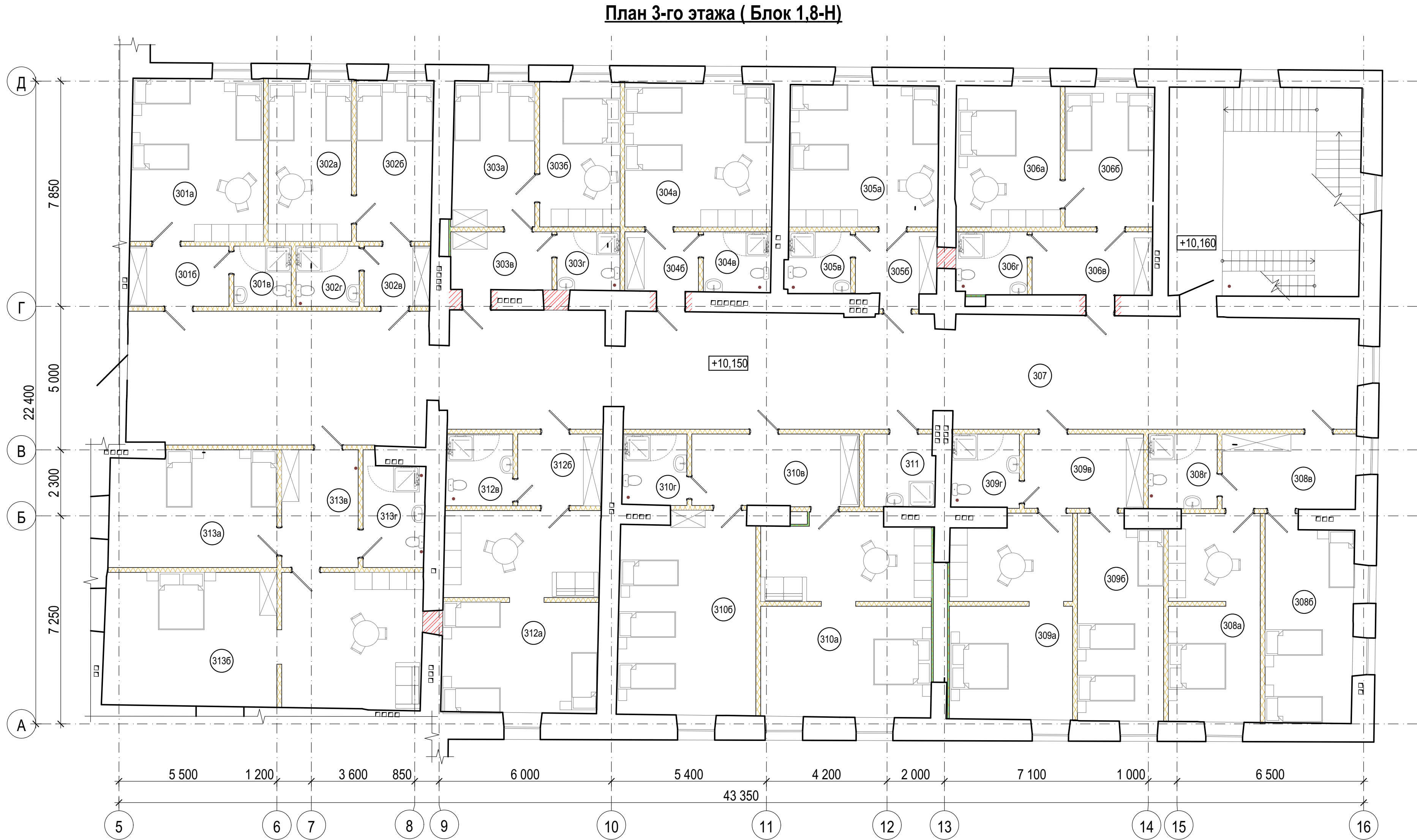


Ситуационная схема



1. В жилых комнатах на этаже одновременно размещаются -34 чел.

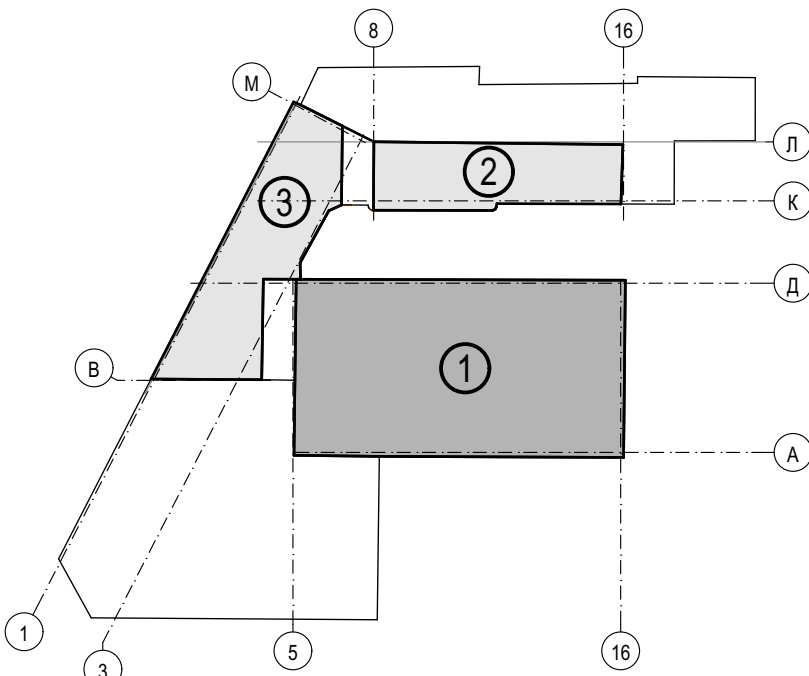
[illegible]



Экспликация помещений

Номер пом.	Наименование	Площадь, м²	Кат. пом.	Номер пом.	Наименование	Площадь, м²	Кат. пом.
301a	Жилая комната на 3-х чел.	26,1		307	Коридор	175,6	
301б	Прихожая	7,3		308a	Жилая комната на 2-х чел.	22,8	
301в	С.у.	4,2		308б	Жилая комната на 3-х чел.	21,3	
302a	Жилая комната на 2-х чел.	16,4		308в	Прихожая	12,0	
302б	Жилая комната на 2-х чел.	14,9		308г	С.у.	6,2	
302в	Прихожая	4,9		309a	Жилая комната на 2-х чел.	29,3	
302г	С.у.	4,6		309б	Жилая комната на 3-х чел.	21,0	
303a	Жилая комната на 2-х чел.	14,5		309в	Прихожая	10,8	
303б	Жилая комната на 2-х чел.	14,2		309г	С.у.	6,1	
303в	Прихожая	7,1		310a	Жилая комната на 2-х чел.	40,0	
303г	С.у.	4,5		310б	Жилая комната на 3-х чел.	33,1	
304a	Жилая комната на 3-х чел.	25,8		310в	Прихожая	14,6	
304б	Прихожая	5,3		310г	С.у.	5,5	
304в	С.у.	5,0		311	Помещение уборочного инвентаря	6,2	
305a	Жилая комната на 3-х чел.	25,6		312a	Жилая комната на 3-х чел.	37,5	
305б	Прихожая	6,1		312б	Прихожая	7,3	
305в	С.у.	4,7		312в	С.у.	5,7	
306a	Жилая комната на 2-х чел.	17,8		313a	Жилая комната на 2-х чел.	23,4	
306б	Жилая комната на 2-х чел.	15,1		313б	Жилая комната на 2-х чел.	51,7	
306в	Прихожая	9,3		313в	Прихожая	10,9	
306г	С.у.	5,4		313г	С.у.	7,8	

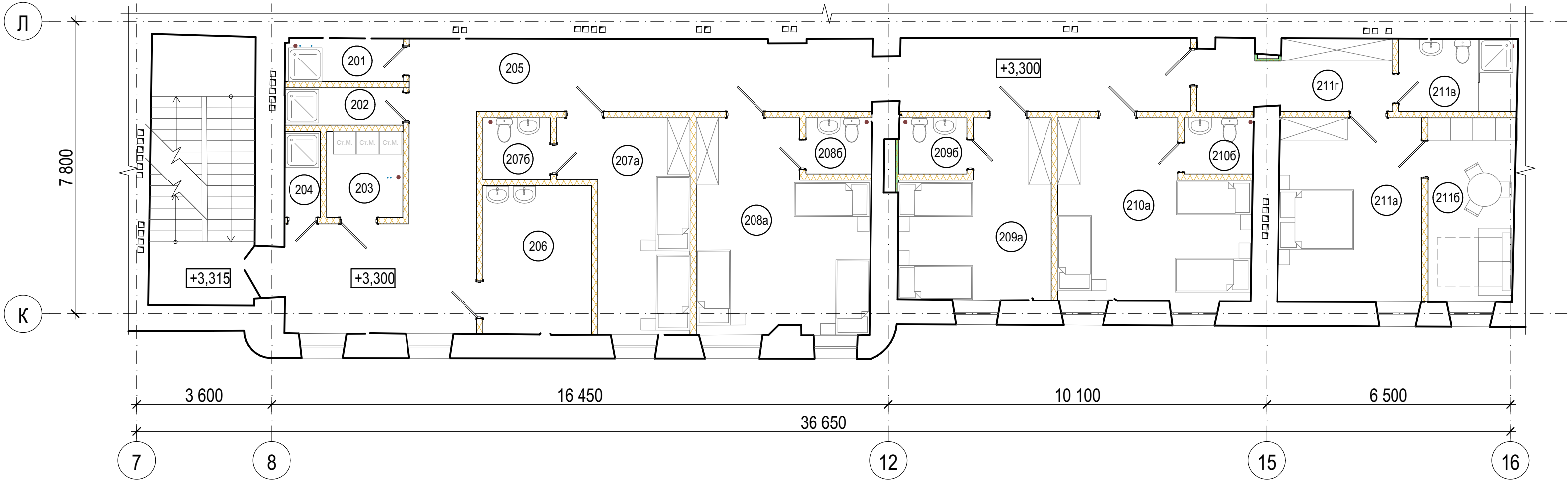
Ситуационная схема



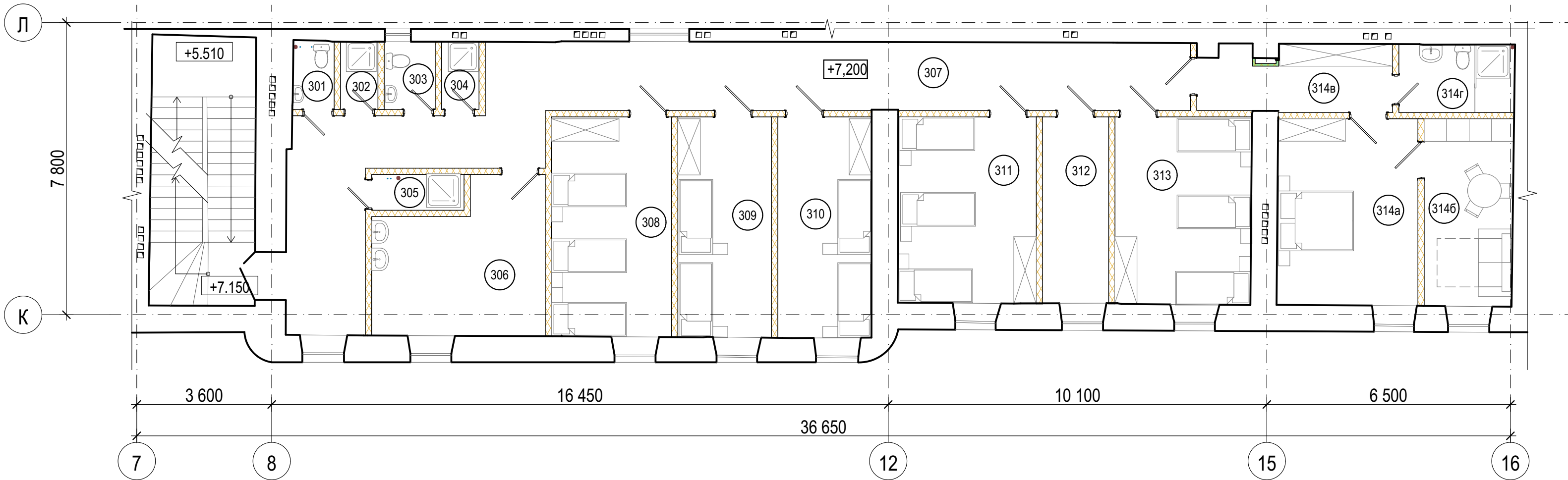
1. В жилых комнатах на этаже одновременно размещаюся -43 чел.

25.031-ТЕХ -АР.ГЧ						Стадия			Лист		
Капитальный ремонт помещений 2-Н, 4-Н, 8-Н, 10-Н, 13-Н, 17-Н, 18-Н объекта: Гостиница филиала ФКП «Росгосцирк» «Большой Санкт-Петербургский государственный цирк», расположенного по адресу: г. Санкт-Петербург, Инженерная улица, дом 6, лит.А, в рамках федерального проекта "Семейные ценности и инфраструктура культуры"						П			4		
Изм. Кол.уч. Лист №Док. Подп. Дата						План 3-гоэтажа (Блок 1, 8-Н)			ТЕХНОЛОГИЯ ПРОЕКТИРУЕТ ВИДУЩЕЕ		
Разработал Бодяга 12.25											
Проверил Бодяга 12.25											
Н.контроль Санникова 12.25											
ГИП Хайруллин 12.25											

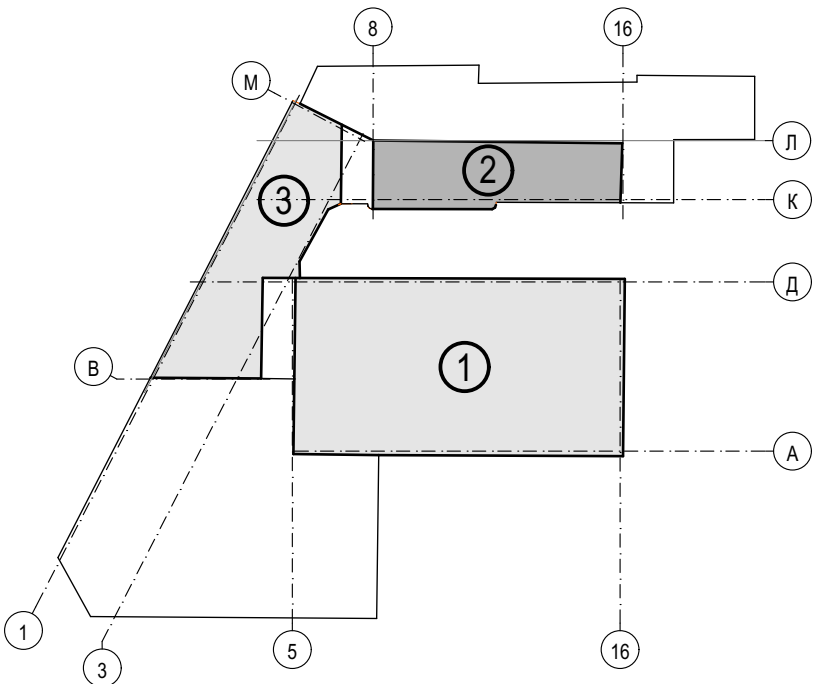
План 2-го этажа (Блок 2,17-Н)



План 3-го этажа (Блок 2,18-Н)



Ситуационная схема



1. В жилых комнатах на 2 этаже (17-Н) одновременно размещаются -14 чел.
2. В жилых комнатах на 3 этаже (18-Н) одновременно размещаются -17 чел.

Экспликация помещений (17-Н)

Номер пом.	Наименование	Площадь, м²	Кат. пом.
201	Душевая	3,6	
202	Душевая	3,0	
203	Постирочная	4,6	
204	Помещение уборочного инвентаря	2,2	
205	Коридор	60,5	
206	Помещение приема пищи	11,5	
207a	Жилая комната на 2-х чел.	16,0	
207b	С.у.	3,0	
208a	Жилая комната на 3-х чел.	23,6	
208b	С.у.	2,6	
209a	Жилая комната на 2-х чел.	16,5	
209b	С.у.	2,7	
210a	Жилая комната на 3-х чел.	22,0	
210b	С.у.	2,8	
211a	Жилая комната на 2-х чел.	18,7	
211b	Жилая комната на 2-х чел.	11,3	
211v	С.у.	6,1	
211r	Прихожая	9,5	

Экспликация помещений (18-Н)

Номер пом.	Наименование	Площадь, м²	Кат. пом.
301	С.у.	2,0	
302	Душевая	1,8	
303	С.у.	2,4	
304	Душевая	1,8	
305	Помещение уборочного инвентаря	2,4	
306	Кухня	17,0	
307	Коридор	53,3	
308	Жилая комната на 3-х чел.	18,7	
309	Жилая комната на 2-х чел.	14,7	
310	Жилая комната на 2-х чел.	14,8	
311	Жилая комната на 3-х чел.	18,3	
312	Помещение горничной	8,6	
313	Жилая комната на 3-х чел.	18,2	
314a	Жилая комната на 2-х чел.	18,7	
314b	Жилая комната на 2-х чел.	11,8	
314v	Прихожая	8,8	
314r	С.у.	5,6	

25.031-ТЕХ -АР.ГЧ

Капитальный ремонт помещений 2-Н, 4-Н, 8-Н, 10-Н, 13-Н, 17-Н, 18-Н объекта: Гостиница филиала ФКП «Ростосцирк» «Большой Санкт-Петербургский государственный цирк», расположенного по адресу: г. Санкт-Петербург, Инженерная улица, дом 6, лит.А, в рамках федерального проекта «Семейные ценности и инфраструктура культуры»

17Н,18Н

П

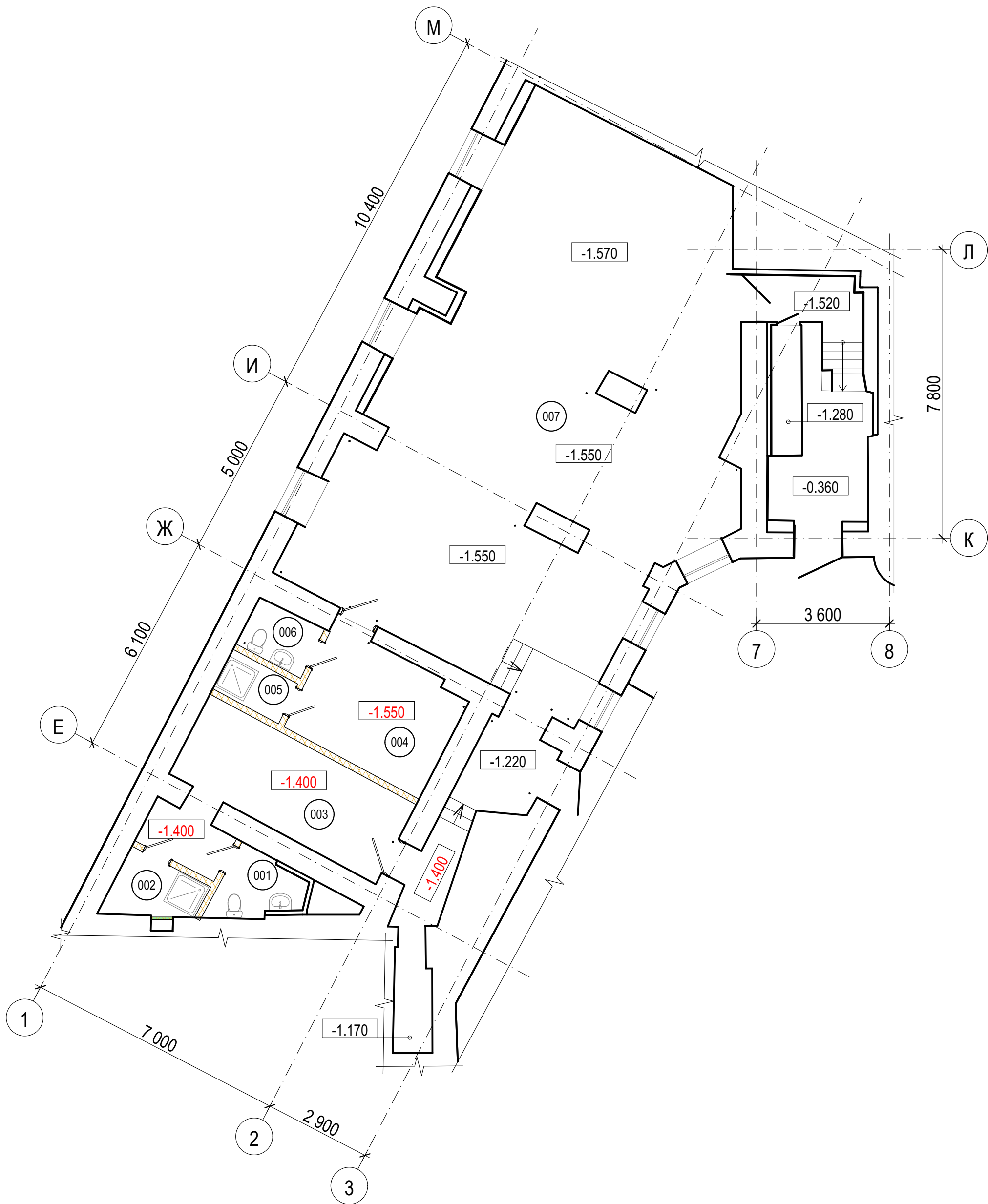
5

Листов

План 2-го этажа (Блок 2, 17-Н)



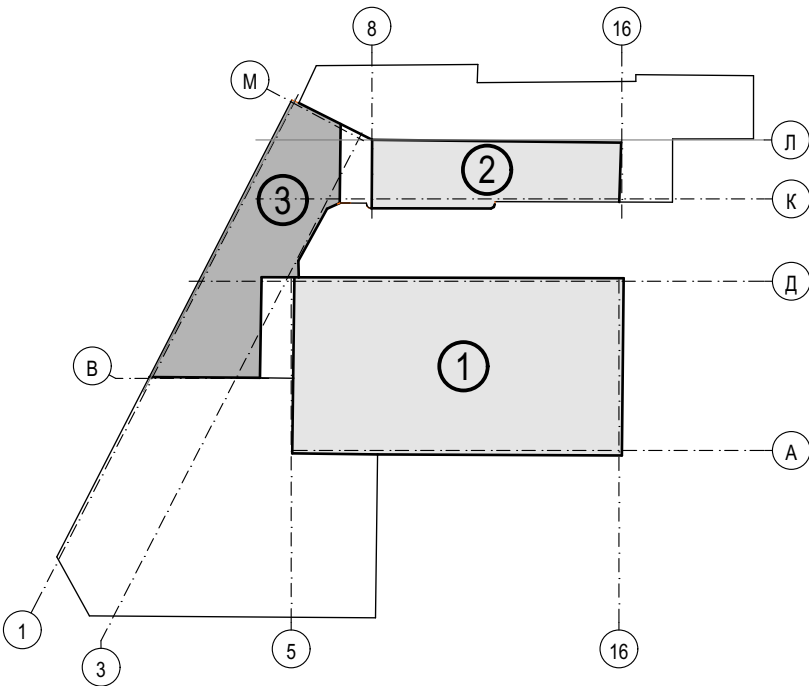
План цокольного этажа (Блок 3, 2-Н)




Экспликация помещений

Номер пом.	Наименование	Площадь, м²	Кат. пом.
001	С.у.	3,6	
002	Душевая	3,6	
003	Гардероб мужской	19,2	
004	Гардероб женский	13,1	
005	Душевая	2,4	
006	С.у.	2,9	
007	Тренажерный зал	137,6	

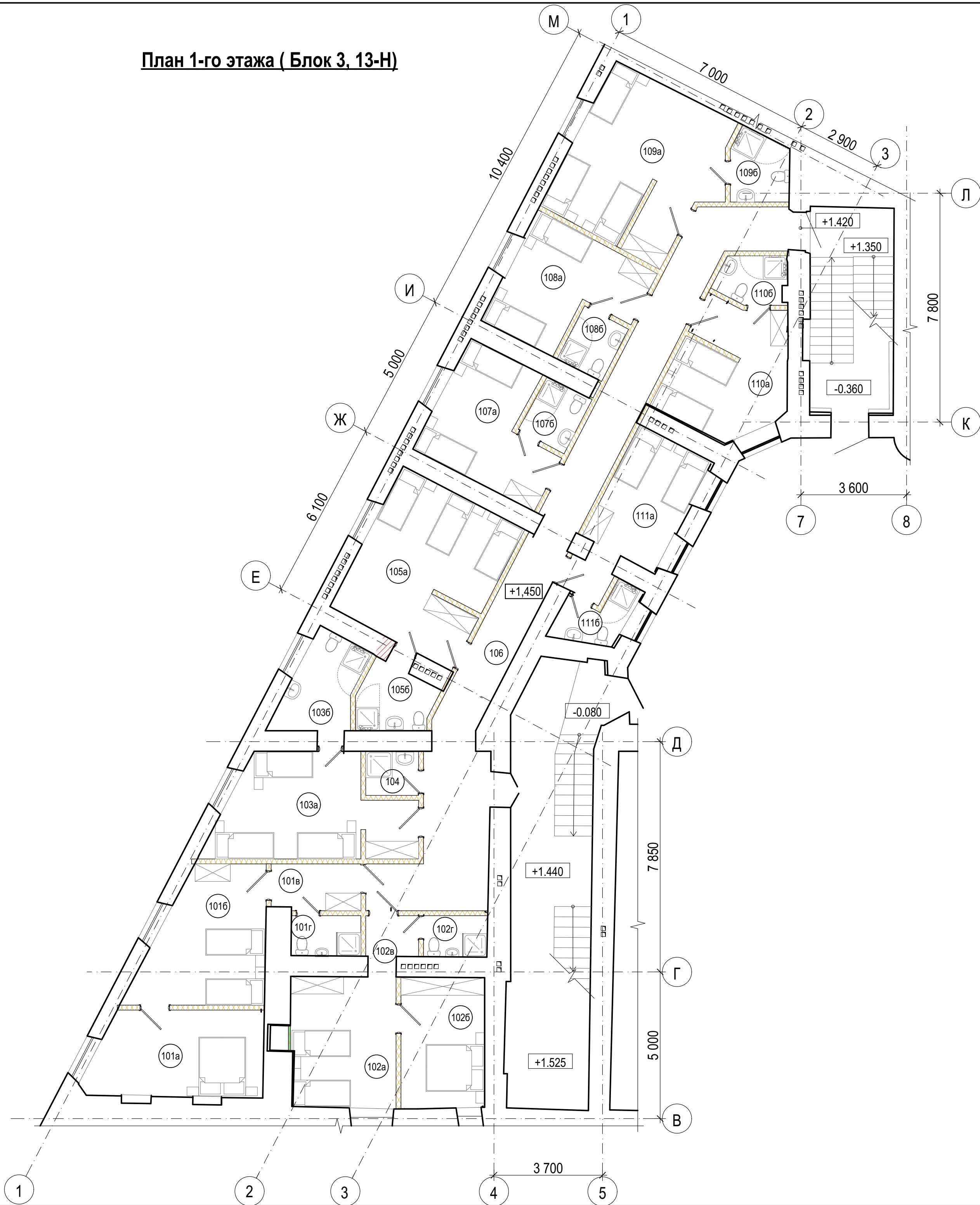
Ситуационная схема



						25.031-ТЕХ -АР.ГЧ			
						Капитальный ремонт помещений 2-Н, 4-Н, 8-Н, 10-Н, 13-Н, 17-Н, 18-Н объекта: Гостиница филиала ФКП «Росгосцирк» «Большой Санкт-Петербургский государственный цирк», расположенного по адресу: г. Санкт-Петербург, Инженерная улица, дом 6, лит.А, в рамках федерального проекта "Семейные ценности и инфраструктура культуры"			
Изм.	Кол.уч.	Лист	№Док.	Подп.	Дата	2-Н	Стадия	Лист	Листов
Разработал	Бодяга				12.25		П	6	
Проверил	Бодяга				12.25	План цокольного этажа (Блок 3, 2-Н)			
Н.контроль	Санникова				12.25				
ГИП	Хайруллин				12.25				

Согласовано		Взам. инв. №	
		Подпись и дата	
Инв. № подл.		25.031-ТЕХ	

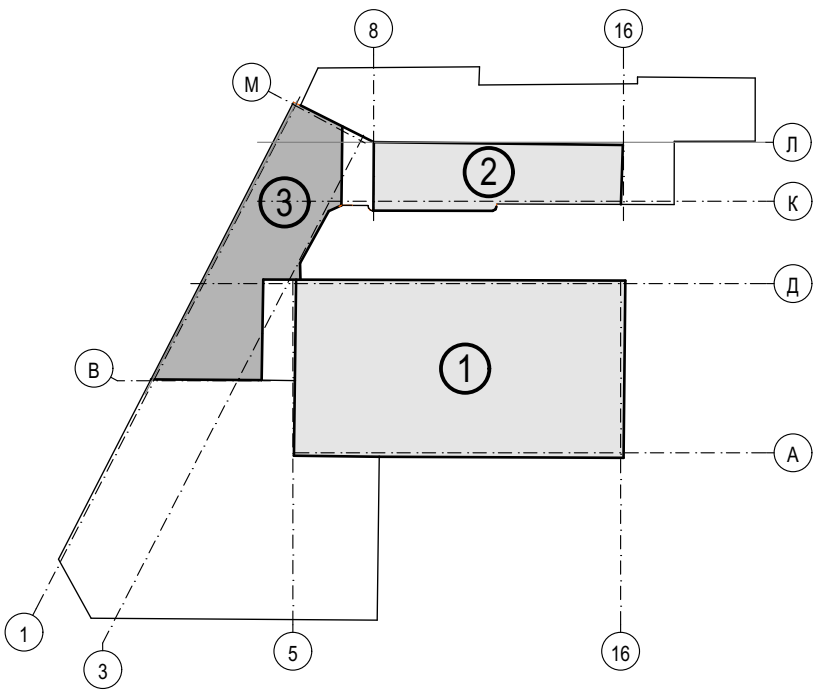
План 1-го этажа (Блок 3, 13-Н)




Экспликация помещений

Номер пом.	Наименование	Площадь, м²	Кат. пом.
101а	Жилая комната на 2-х чел.	16,9	
101б	Жилая комната на 2-х чел.	17,8	
101в	Прихожая	4,8	
101г	С.у.	3,2	
102а	Жилая комната на 2-х чел.	15,9	
102б	Жилая комната на 2-х чел.	12,7	
102в	Прихожая	3,2	
102г	С.у.	3,1	
103а	Жилая комната на 3-х чел.	20,6	
103б	С.у.	7,4	
104	Помещение уборочного инвентаря	2,7	
105а	Жилая комната на 3-х чел.	25,1	
105б	С.у.	5,2	
106	Коридор	49,1	
107а	Жилая комната на 2-х чел.	15,6	
107б	С.у.	3,6	
108а	Жилая комната на 2-х чел.	15,2	
108б	С.у.	3,4	
109а	Жилая комната на 3-х чел.	26,5	
109б	С.у.	4,5	
110а	Жилая комната на 2-х чел.	16,2	
110б	С.у.	3,6	
111а	Жилая комната на 2-х чел.	14,6	
111б	С.у.	3,9	

Ситуационная схема



1. В жилых комнатах на этаже одновременно размещаюся -25 чел.

						25.031-ТЕХ -АР.ГЧ			
						Капитальный ремонт помещений 2-Н, 4-Н, 8-Н, 10-Н, 13-Н, 17-Н, 18-Н объекта: Гостиница филиала ФКП «Росгосцирк» «Большой Санкт-Петербургский государственный цирк», расположенного по адресу: г. Санкт-Петербург, Инженерная улица, дом 6, лит. А, в рамках федерального проекта "Семейные ценности и инфраструктура культуры"			
Изм.	Кол.уч.	Лист	№Док.	Подп.	Дата	13-Н	Стадия	Лист	Листов
Разработал	Бодяга				12.25		П	7	
Проверил	Бодяга				12.25				
						План 1-го этажа(Блок 3, 13-Н)			
Н.контроль	Санникова				12.25				
ГИП	Хайруллин				12.25				